

InFanT Institut

FORTBILDUNGEN 2024 | 2025

Kita, Krippe und Kindertagespflege

Vorträge | Workshops | Ausbildungen | Inhouse



InFanT Institut

Jennifer Burkhardt & Kira Daldrop

info@infant-institut.de | www.infant-institut.de

Herzlich Willkommen



Schön, dass Sie sich für unsere Fortbildungsangebote interessieren! Wir freuen uns sehr, Sie in unserem Institut begrüßen zu dürfen und unser Fortbildungsprogramm für pädagogische Fachkräfte im Arbeitsfeld der Kindertagesbetreuung vorzustellen:

Kinder auf ihrem Weg zu begleiten ist eine verantwortungsvolle und komplexe Aufgabe und Sie als pädagogische Fachkräfte stehen vor vielfältigen Herausforderungen.

Mit unseren ausgewählten Fortbildungen und erfahrenen Referent*innen wollen wir unseren Beitrag leisten, Sie in ihrer beruflichen Praxis zu unterstützen und lösungsorientiert und praxisnah, sowie auf Grundlage von aktuellem Fachwissen mit Ihnen gemeinsam zu arbeiten.

Wir freuen uns, Sie in unseren Fortbildungen im InFanT Institut zu begrüßen.

Kira Daldrop & Jennifer Burkhardt

(Erziehungswissenschaftlerin MA)

(Sozialpädagogin BA)





Im pädagogischen Kontext in Krippen, Kitas und Kindertagespflege ist eine zugewandte Beziehung in der Alltagsgestaltung mit Babys und Kleinkindern von großer Bedeutung. Sicherheit schenken und den Kindern in einer auf sie abgestimmten Art und Weise begegnen - der aktuelle Stand der Forschung zeigt: das macht die Qualität in der Begleitung der Kinder aus.

- Kira Daldrop & Jennifer Burkhardt-



Übersicht

ÜBER UNS	5
UNSERE DOZENT*INNEN	6
KALENDER	7
ANMELDUNG	8
FORTBILDUNGEN	9
Das Spiel als Ressource: Die kindliche Wahrnehmung als Ausgangspunkt für eine anforderungssensible Spielbegleitung in Kita, Krippe und Kindertagespflege	10
Starke Gefühle einfühlsam begleiten und verstehen: Herausfordernde Situationen, Wut & Meltdowns bei neurodivergenten Kindern von 2-6 Jahre (ADHS, Autismus...)	11
Sensible Babys und Kleinkinder verstehen	12
Wenn Einschlafbegleitung zur Herausforderung wird: Der Einfluss der kindlichen Wahrnehmung auf Regulation und Interaktion	13
Die Kita-Garderobe: Eine Bühne für Abschied und Wiedersehen	14
Eltern in belastenden Lebenssituationen beraten und begleiten	15
Herausfordernde Situationen mit intensiven Kindern (Gefühlsstarke / neurodivergente Kinder, High Need)	16
Neurodivergenz (ADHS, Autismus, Gefühlsstärke...)	17
Wenn junge Kinder weinen - wahrnehmen, verstehen, beantworten - Responsives Trösten	18
Wenn Kinder beißen und Eltern Rat suchen	19
Kleine Übergänge anforderungssensibel gestalten: Mikrotransitionen im Kitaalltag neu entdecken: unter dem Aspekt der Anforderungssensibilität	20
Die Selbstständigkeit der Kinder abgestimmt (responsiv) begleiten. Zwischen zumuten und kümmern - die Aktivitäten des täglichen Lebens im Blick.	21
Die haltende Umgebung im KiTa Alltag: Perspektivwechsel für ein Gefühl von Orientierung und Sicherheit für Familien	22
AUSBILDUNG	23
INHOUSE	27
KONTAKT	31



InFanT Institut - Über uns

Wir bilden aus mit Fachkompetenz

Das InFanT Institut steht für eine wissenschaftsbasierte, professionelle Arbeit im Bereich der Arbeit mit Kindern und ihren Familien.

Wir verbinden wichtige Themen miteinander und entwickeln diese durch eine multiperspektivische Herangehensweise weiter.

Wir bieten:

- Fortbildungen
- Vorträge
- Online-Vorträge und Seminare
- pädagogische Tage
- Leitungs- und Fachkräfteberatung
- Aus- und Weiterbildungen

zu den Themen:

- responsive Familienberatung
- Regulation und Co-Regulation
- Körperkontakt, Tragen und Gesundheit
- Neurodivergenz
- Anforderungssensible Begleitung im Alltag
- und mehr

in den Bereichen:

- Kita, Krippe und Kindertagespflege
- Jugendhilfe, Pflegekinderhilfe und Adoption
- Beratungsstellen
- Frühe Hilfen
- Familienbildung

Unsere DozentInnen am Institut

Jennifer Burkhardt
Sozialpädagogin
/Sozialarbeiterin B.A.,
Leitung InFanT Institut

Nora Imlau
Autorin, Speakerin und
Journalistin für Familienthemen

Sarah Weber
Sonderpädagogin M.Ed.,
Doktorandin

Barbara-Weber-Eisenmann
Diplom-Sozialpädagogin

Sandra Siehl
Sozialpädagogin/
Erziehungswissenschaftlerin M.A.

Anja Cantzler
Dipl. Sozialpädagogin, Coach,
Supervisorin

Kathrin Hohmann
Kindheitspädagogin B.A.,
Sozialarbeiterin M.A., Doktorandin

Ira Freude
Diplom Sozialarbeiterin, Marte
Meo Therapeutin

Kira Daldrop
Kindheitspädagogin B.A.,
Erziehungswissenschaftlerin M.A.,
Leitung InFanT Institut

Charlotte Ender
Psychologin (M.Sc.),
Personzentrierte Beraterin,
Spieltherapeutin,
InFanT Familienberaterin

Annett Kant
Psychologin (M.Sc.)
InsoFa gem. §8a SGB VIII,
InFanT Familienberaterin

Sabine Stehmeier
Dipl. Physiotherapeutin,
Kindheitspädagogin BA, M. Sc.
Early Life Care, M. Sc. Palliative
Care Pädiatrie

Markus Burkhardt
Diplom Pädagoge, approbierter
Kinder- und
Jugendlichenpsychotherapeut

Terminübersicht

2024

- | | | | |
|----------|-------------------|--|--|
| NOVEMBER | NOV
16 | Das Spiel als Ressource: Die kindliche Wahrnehmung als Ausgangspunkt für eine anforderungssensible Spielbegleitung in Einrichtungen
<i>Charlotte Ender</i> | ● ● ● |
| | NOV
17 | Starke Gefühle einfühlsam begleiten und verstehen: Herausfordernde Situationen, Wut & Meltdowns bei neurodivergenten Kindern von 2-6 Jahre
<i>Sarah Weber</i> | ● ● ● |
| | NOV
21 | Sensible Babys und Kleinkinder verstehen
<i>Nora Imlau</i> | ● ● ● |
| | NOV
30 | Wenn Einschlafbegleitung zur Herausforderung wird: Der Einfluss der kindlichen Wahrnehmung auf Regulation und Interaktion
<i>Charlotte Ender</i> | ● ● ● |

2025

- | | | | |
|---------|-------------------|---|---|
| JANUAR | JAN
16 | Die Kita-Garderobe: Eine Bühne für Abschied und Wiedersehen
<i>Kira Daldrop</i> | ● ● ● |
| | JAN
21 | Eltern in belastenden Lebenssituationen - beraten und begleiten
<i>Markus Burkhardt</i> | ● ● ● |
| | JAN
25 | Herausfordernde Situationen mit intensiven Kindern (Gefühlsstarke / neurodivergente Kinder, High Need)
<i>Jennifer Burkhardt</i> | ● ● ● |
| | JAN
30 | Neurodivergenz & Familie (AHDS, Autismus, Gefühlsstärke...)
<i>Nora Imlau</i> | ● ● ● |
| FEBRUAR | FEB
25 | Wenn junge Kinder weinen - wahrnehmen, verstehen, beantworten - Responsives Trösten
<i>Kira Daldrop</i> | ● ● ● |
| MÄRZ | MÄR
05 | Sensible Babys und Kleinkinder verstehen
<i>Nora Imlau</i> | ● ● ● |
| | MÄR
29 | Starke Gefühle einfühlsam begleiten und verstehen: Herausfordernde Situationen, Wut & Meltdowns bei neurodivergenten Kindern von 2-6 Jahre
<i>Sarah Weber</i> | ● ● ● |
| APRIL | APR
08 | Wenn Kinder beißen und Eltern Rat suchen
<i>Kira Daldrop</i> | ● ● ● |
| MAI | MAI
06 | Kleine Übergänge anforderungssensibel gestalten: Mikrotransitionen im Kitaalltag neu entdecken: unter dem Aspekt der Anforderungssensibilität
<i>Kira Daldrop</i> | ● ● ● |
| JUNI | JUN
05 | Die Selbstständigkeit der Kinder abgestimmt (responsiv) begleiten. Zwischen zumuten und kümmern - die Aktivitäten des täglichen Lebens im Blick.
<i>Kira Daldrop</i> | ● ● ● |
| JULI | JUL
03 | Die haltende Umgebung im KiTa Alltag: Perspektivwechsel für ein Gefühl von Orientierung und Sicherheit für Familien
<i>Kira Daldrop</i> | ● ● ● |

Sensible Kinder | Neurodivergenz

Regulation & Interaktion

Herausfordernde Situationen

Familie & bindungsstarker Alltag

Kita, Krippe, Tagespflege

Psychologie & Beratung

Wie können Sie sich anmelden?

Online

Melden Sie sich gerne auf unserer **Webseite** im Bereich Vorträge und Fortbildungen an.

➔ www.infant-institut.de/Vortraege-Fortbildungen-fuer-Fachkraefte-Uebersicht/

E-Mail

Sie können sich auch gerne per **E-Mail** an uns wenden.

➔ fortbildung@infant-institut.de

Teampreise

Sie wollen sich mit **mehreren Teammitgliedern** anmelden?
Dann schreiben Sie uns gerne eine E-Mail.

➔ fortbildung@infant-institut.de

Bewerbungsformular

Für die Ausbildung zur FamilienberaterIn nutzen Sie gerne das **Bewerbungsformular** auf unserer Webseite.

➔ www.infant-institut.de/Ausbildung-FamilienberaterIn

Unsere Fortbildungen



FORTBILDUNG

Das Spiel als Ressource

die kindliche Wahrnehmung als
Perspektive/Ausgangspunkt für eine
anforderungssensible Spielbegleitung in Krippe, KiTa
und Kindertagespflege

54,00 €**Charlotte Ender**

Psychologin (M.Sc.),
Personzentrierte Beraterin,
Spieltherapeutin, InFanT
FamilienberaterIn

Regulation & Interaktion

Herausfordernde Situationen

Kita, Krippe, Tagespflege

Die kindliche Spielfähigkeit -
wahrnehmungsstärkend & anforderungssensibel
begleiten:

Individuelle Besonderheiten in der kindlichen
Wahrnehmungs- und Wesensart können das
Spielverhalten von Kindern beeinflussen. Nicht
selten kommt es im Alltag zu

Missverständnissen oder zu herausfordernden
Situationen in diesem Kontext: Beobachtungen
wie „dieses Kind hält sich aus allem raus“ oder
„am Tisch kann es gar nichts spielen ohne
Begleitung“ lassen pädagogische Fachkräfte
und auch Eltern häufig ratlos zurück.

Ein genauer Blick auf die kindliche
Wahrnehmungsart mit ihren individuellen
Besonderheiten und Unterschieden kann helfen,
kindliches Verhalten besser zu verstehen sowie
herausforderndes Spielverhalten oder
eingeschränkte Spielfähigkeit passend zu
begleiten.

16. NOV 2024

09:30 bis 11:30 Uhr

- Online via Zoom
- Zielgruppe: Fachkräfte

VORTRAG

Starke Gefühle einfühlsam begleiten und verstehen:

Herausfordernde Situationen, Wut & Meltdowns bei neurodivergenten Kindern von 2-6 Jahre

54,00 €

Sarah Weber

Sonderpädagogin M.Ed.,
Doktorandin

Sensible Kinder | Neurodivergenz

Regulation & Interaktion

Herausfordernde Situationen

In der emotionalen Begleitung von neurodivergenten Kindern von ca. 2-6 Jahren sehen sich Bezugspersonen immer wieder mit verschiedenen Herausforderungen konfrontiert. Sarah Weber erläutert in ihrem Vortrag Hintergründe, Herangehensweisen und Begleitungsmöglichkeiten für verschiedene herausfordernde Situationen, Wutausbrüche sowie Meltdowns im Kleinkindalter. Unter Bezugnahme auf Fachwissen und praktische Erfahrung zeigt sie auf, wie solche Situationen entstehen und welche Bedarfe neurodivergente Kinder in der Begleitung ihrer Emotionen haben. Hierbei werden auch konkrete, praktische Strategien, Alltagstipps und Regulationsmöglichkeiten, verknüpft mit spezifischem Hintergrundwissen, dargeboten.

17. NOV 2024

10:00 bis 12:00 Uhr

- Online via Zoom
- mit Aufzeichnung (8 Wochen verfügbar)
- Zielgruppe: Fachkräfte und Eltern

29. MÄR 2025

10:00 bis 12:00 Uhr

- Online via Zoom
- mit Aufzeichnung (8 Wochen verfügbar)
- Zielgruppe: Fachkräfte und Eltern

VORTRAG

Sensible Babys und Kleinkinder verstehen

Warum sind manche Kinder von Geburt an sensibler als andere? Und was brauchen diese Kinder?

54,00 €

Nora Imlau

Autorin, Speakerin und Journalistin für Familienthemen

Sensible Kinder | Neurodivergenz

Regulation & Interaktion

Herausfordernde Situationen

Einfühlsam und mit großer Fachkenntnis leuchtet Nora Imlau aus, was hinter „Regulationsstörungen“ im frühen Kindesalter stecken kann und wie Eltern und Kinder zu einem leichteren Miteinander finden, auch unter erschwerten Umständen. Dabei geht sie konkret auf Regulationshilfen ein sowie auf wirksame Strategien, die die Selbstregulationsfähigkeit von Kindern stärken.

21. NOV 2024

20:00 bis 22:00 Uhr

- Online via Zoom
- mit Aufzeichnung (8 Wochen verfügbar)
- Zielgruppe: Fachkräfte und Eltern

05. MÄR 2025

20:00 bis 22:00 Uhr

- Online via Zoom
- mit Aufzeichnung (8 Wochen verfügbar)
- Zielgruppe: Fachkräfte und Eltern

VORTRAG

Wenn Einschlafbegleitung zur Herausforderung wird

Der Einfluss der kindlichen Wahrnehmung auf Regulation und Interaktion

54,00 €

Charlotte Ender

Psychologin (M.Sc.),
Personzentrierte Beraterin,
Spieltherapeutin, InFanT
FamilienberaterIn

Familie & bindungsstarker Alltag

Regulation & Interaktion

Herausfordernde Situationen

Die Einschlafbegleitung spielt von Beginn an und häufig über einige Jahre eine zentrale Rolle in der Elternschaft junger Kinder. Wenn sie zur Herausforderung wird und Eltern an ihre Grenzen bringt, lohnt sich ein bedürfnisorientierter Blick auf die kindliche Wahrnehmung und ihre Besonderheiten. Wie Kinder die Welt und sich selbst wahrnehmen und wie sie diese Reize verarbeiten ist sehr individuell und hat großen Einfluss auf die Regulation und Interaktion. Die kindliche Wahrnehmungs- und Wesensart in ihren Besonderheiten zu erkennen, eröffnet neue, passgenauere und anforderungssensible Impulse und Strategien für die Begleitung und Co-Regulation des kindlichen Einschlafens.

30. NOV 2024

09:30 bis 11:30 Uhr

- Online via Zoom
- mit Aufzeichnung (8 Wochen verfügbar)
- Zielgruppe: Fachkräfte und Eltern

FORTBILDUNG

Die Kita-Garderobe

Eine Bühne für Abschied und Wiedersehen

79,00 €

Kira Daldrop

Gründerin InFanT Institut,
Kindheitspädagogin B.A.,
Erziehungswissenschaftlerin M.A.

Kita, Krippe, Tagespflege

Regulation & Interaktion

Herausfordernde Situationen

Die Garderobe in der Kita und Kindertagespflege ist ein bedeutender und facettenreicher Ort im Alltag von Kindern, Fachkräften und Eltern. Hier treffen viele Gefühle, Bedürfnisse und Erlebnisse aufeinander. Nicht selten sind pädagogische Fachkräfte dabei mit unzähligen herausfordernden Situationen konfrontiert: die Garderobe ist dabei wie eine Brücke, von einer in die andere Lebenswelt der Kinder. Dort finden Abschiede aber auch Wiedersehen statt. Diese Fortbildung gibt Impulse für eine zugewandte Begleitung der Kinder, Gespräche mit Eltern („Tür- und Angelgespräche“) sowie die Strukturen im Alltag. Sie betrachtet mit einem anforderungssensiblen Blick die Garderobe differenziert und aus unterschiedlichen Perspektiven in all ihren Vielschichtigkeiten: Regulation & Co-Regulation, Herausforderungen und Eltern-Kind-Dynamiken. Was fordert Kinder in der Garderobe häufig so sehr heraus? Was brauchen Kinder morgens und nachmittags? Was brauchen die Eltern? Und welche Möglichkeiten haben Fachkräfte?

16. JAN 2025

17:00 bis 20:00 Uhr

- Online via Zoom
- Zielgruppe: Fachkräfte

FORTBILDUNG

Eltern in belastenden Lebenssituationen beraten und begleiten

54,00 €**Markus Burkhardt**

Dipl. Pädagoge,
approbierter Kinder- und
Jugendlichenpsycho-
therapeut

Familie & bindungsstarker Alltag

Herausfordernde Situationen

Psychologie & Beratung

Eltern befinden sich immer wieder in besonderen oder belastenden Situationen, sind vor familiäre Herausforderungen gestellt oder haben schwierige Erlebnisse hinter sich. Gewinne in dieser Fortbildung Strategien für die konkrete Umsetzung in deiner begleitenden oder beratenden Tätigkeit.

In dieser Fortbildung richten wir den Fokus auf psychische Belastungssituationen und über die emotionale Gesundheit von Eltern sowie auf die Auswirkungen auf deren Kinder.

Die Fortbildung wirft dabei auch einen Blick auf das Thema Depression, Trauma und andere ernstzunehmende (beginnende) psychische Erkrankungen, sowie mögliche Hinweise im Verhalten oder Äußerungen der Eltern und wie wir bei diesem sensiblen Thema in den Kontakt treten können.

21. JAN 2025

20:00 bis 22:00 Uhr

- Online via Zoom
- Zielgruppe: Fachkräfte

VORTRAG

Herausfordernde Situationen mit intensiven Kindern

Gefühlsstarke / neurodivergente Kinder, High Need

54,00 €

Jennifer Burkhardt
Gründerin InFanT Institut,
Sozialpädagogin BA

Sensible Kinder | Neurodivergenz

Regulation & Interaktion

Herausfordernde Situationen

Im Zusammenleben mit intensiven Kindern (2-5 Jahre) sind Bezugspersonen immer wieder vor besondere Herausforderungen gestellt. In diesem Vortrag werden herausfordernde Situationen (wie Werfen, Wegrennen, Hauen, Treten bis zur Eskalation) unter die Lupe genommen. Wie können wir dieses Verhalten und Reaktionen der Kinder besser verstehen und deeskalierend beantworten? Welche Rolle spielt dabei die Wahrnehmung und Sensibilitäten der Kinder und wie können wir das Stresserleben der Kinder so einschätzen, damit wir diese Situationen reduzieren können? Dieser Vortrag gibt konkrete Handlungsstrategien an die Hand und eröffnet neue Perspektiven und neue Lösungsmöglichkeiten.

25. JAN 2025

10:00 bis 12:00 Uhr

- Online via Zoom
- mit Aufzeichnung (8 Wochen verfügbar)
- Zielgruppe: Fachkräfte und Eltern

VORTRAG

Neurodivergenz

ADHS, Autismus und andere Formen

54,00 €

Nora Imlau

Autorin, Speakerin und
Journalistin für
Familienthemen

Sensible Kinder | Neurodivergenz

Familie & bindungsstarker Alltag

Herausfordernde Situationen

Neurodivergenz: Ein Wort, das uns immer häufiger begegnet und das gleichzeitig für viele schwer greifbar bleibt. Nora Imlau erklärt, woher der Begriff kommt, was genau er bedeutet und wie Neurodivergenz Familien vor besondere Herausforderungen stellt. Dabei kommt sie auf die häufigen Diagnosen (ADHS, Autismus) genauso zu sprechen wie auf seltenere Ausprägungen von Neurodivergenz sowie Neurodivergenz ohne Diagnose. Einfühlsam und praxisnah stellt sie die Herausforderungen im Alltag dar, dadurch auftretende Besonderheiten in den familiären Beziehungen sowie konkrete Erleichterungen im Alltag mit neurodivergenten Kindern.

30. JAN 2025

20:00 bis 22:00 Uhr

- Online via Zoom
- mit Aufzeichnung (8 Wochen verfügbar)
- Zielgruppe: Fachkräfte und Eltern

FORTBILDUNG

Wenn junge Kinder weinen - wahrnehmen, verstehen, beantworten - Responsives Trösten

54,00 €

Kira Daldrop

Gründerin InFanT Institut,
Kindheitspädagogin B.A.,
Erziehungs-
wissenschaftlerin M.A.

Familie & bindungsstarker Alltag

Regulation & Interaktion

Psychologie & Beratung

Wie Bezugspersonen die Situationen, in denen Babys und Kinder weinen, wahrnehmen und interpretieren ist von entscheidender Bedeutung.

Warum fordert uns das Weinen von Kindern so heraus? Warum weinen manche Kinder viel schneller und langanhaltender als andere und welche abgestimmten Antworten können Erwachsene finden?

Ein Thema von großer Bedeutung für das tägliche Zusammensein mit Kindern und in der Beratung von Familien.

25. FEB 2025

17:00 bis 19:00 Uhr

- Online via Zoom
- Zielgruppe: Fachkräfte

FORTBILDUNG

Wenn Kinder beißen und Eltern Rat suchen

54,00 €

Kira Daldrop

Gründerin InFanT Institut,
Kindheitspädagogin B.A.,
Erziehungs-
wissenschaftlerin M.A.

Familie & bindungsstarker Alltag

Herausfordernde Situationen

Psychologie & Beratung

Wenn Kinder zu beißen ist der Veränderungswunsch von allen Beteiligten sehr groß: Eltern stehen nicht selten hilflos vor dieser Situation und fragen sich, wie sie am besten reagieren und was sie tun können, damit ihr Kind nicht beißt. Eine einfühlsame und gleichzeitig systematische Beratung in dieser Situation mit einem klaren Vorgehen und abgestimmten Handlungsmöglichkeiten, passend zur jeweiligen Situation des Kindes ist an dieser Stelle von großer Bedeutung. Diese Veranstaltung gibt aktuelles Fachwissen zum Thema beißen von jungen Kindern, zeigt mögliche Ursachen auf und gibt praktische Handlungsimpulse für die Beratungsarbeit mit Familien.

08. APR 2025

17:00 bis 19:00 Uhr

- Online via Zoom
- Zielgruppe: Fachkräfte

FORTBILDUNG

Kleine Übergänge anforderungssensibel gestalten

Mikrotransitionen im Kitaalltag neu entdecken: unter dem Aspekt der Anforderungssensibilität nach InFanT

79,00 €

Kira Daldrop

Gründerin InFanT Institut,
Kindheitspädagogin B.A.,
Erziehungswissenschaftlerin M.A.

Kita, Krippe, Tagespflege

Familie & bindungsstarker Alltag

Herausfordernde Situationen

Der Alltag ist geprägt von vielen kleinen Übergängen für Kinder. Insbesondere bei gefühlsstarken, sensiblen und hochreaktiven Kindern können Übergangssituationen zur besonderen Herausforderung werden und eine kaum zu bewältigende Anforderung darstellen. Dieser Vortrag beleuchtet konkrete Situationen und gibt praktische Handlungsmöglichkeiten an die Hand für einen gelingenderen Alltag in der Kita. Dabei geht Kira Daldrop auf das Stresserleben der Kinder ein und beleuchtet dabei unter anderem die Perspektive der Anforderungssensibilität (nach Burkhardt & Daldrop 2024) in diesem Kontext. Im Vortrag werden spannende und neue Impulse für eine abgestimmte und anforderungssensible Begleitung der Kinder sowie eine durchdachte Planung der kleinen Übergänge gegeben. Die Dozentin Kira Daldrop richtet den Blick in dieser Veranstaltung, mit ihrem Wissen aus jahrelanger Forschung zu diesem Thema, auf die Komplexität der Mikrotransitionen in der Praxis.

06. MAI 2025

17:00 bis 20:00 Uhr

- Online via Zoom
- Zielgruppe: Fachkräfte

FORTBILDUNG

Die Selbstständigkeit der Kinder abgestimmt (responsiv) begleiten.

Zwischen zumuten und kümmern - die Aktivitäten des täglichen Lebens im Blick.

54,00 €

Kira Daldrop

Gründerin InFanT Institut,
Kindheitspädagogin B.A.,
Erziehungswissenschaftlerin M.A.

Familie & bindungsstarker Alltag

Psychologie & Beratung

Regulation & Interaktion

Wie lernen Kinder sich um sich selbst zu kümmern? Welche Lebensbereich und Aktivitäten umfasst dies und wie lässt sich ein Alltag gestalten, dass abgestimmte und achtsame Assistenz gelingen kann? Was wir Kindern zumuten können und warum die sogenannten Lebensaktivitäten wie an- und ausziehen, essen oder wickeln auch unter dem Aspekt der Beziehung und des Kümmern betrachtet werden sollten, ist Thema dieses Vortrags mit anschließender Austausch- und Fragerunde.

05. JUN 2025

20:00 bis 22:00 Uhr

- Online via Zoom
- Zielgruppe: Fachkräfte

FORTBILDUNG

Die haltende Umgebung im KiTa Alltag

Perspektivenwechsel für ein Gefühl von
Orientierung und Sicherheit für Familien

79,00 €

Kira Daldrop

Gründerin InFanT Institut,
Kindheitspädagogin B.A.,
Erziehungs-
wissenschaftlerin M.A.

Kita, Krippe, Tagespflege

Regulation & Interaktion

Was brauchen Familien um in einer Kita anzukommen? In dieser Fortbildung wird die Zusammenarbeit und der Vertrauensaufbau zwischen Fachkräften und Familien in den Fokus gerückt. Für eine haltende Umgebung sind Vertrauen und Sicherheit für alle Beteiligten notwendig.

Kira Daldrop beleuchtet in dieser Veranstaltung Abläufe und Orientierungspunkte im Kitaalltag. Anhand von konkreten Beispielen gibt diese Fortbildung Impulse für eine passende und abgestimmte Gestaltung der kleinen Drehbücher des Alltags mit dem Blick auf die Eltern.

03. JUL 2025

17:00 bis 20:00 Uhr

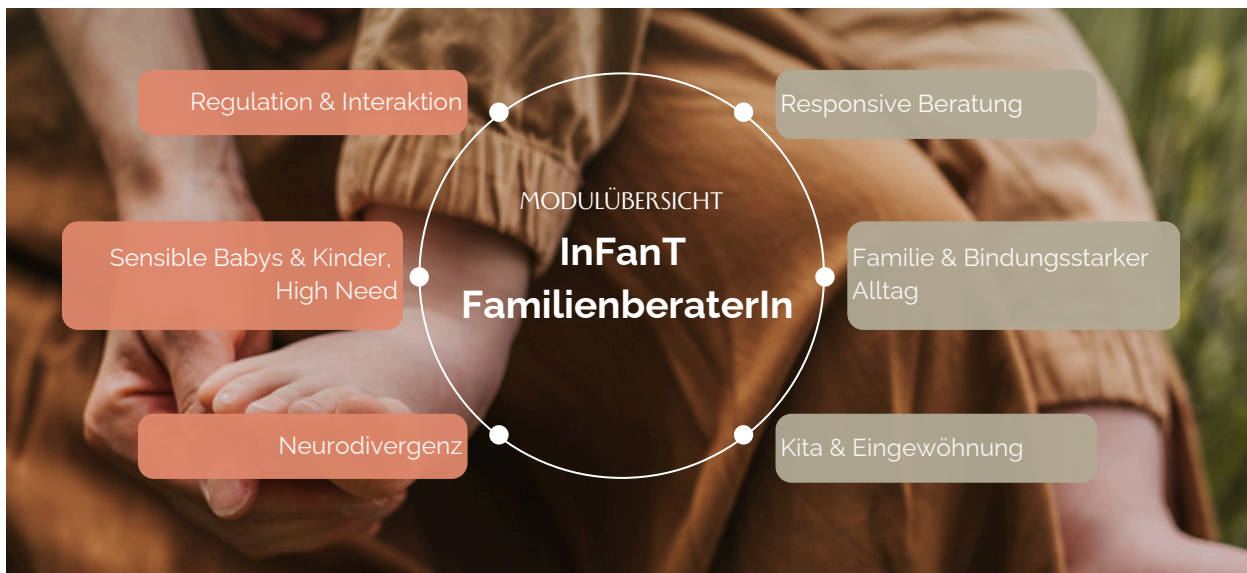
- Online via Zoom
- Zielgruppe: Fachkräfte

Unsere Ausbildung



Zertifizierte InFanT FamilienberaterIn

Das zeichnet uns aus: hohe Fachlichkeit, maximal praxisnahe und konkrete Inhalte, persönlich und in kleiner Gruppe! Wir gehen neue Wege und verknüpfen Themen, die aus unserer Sicht zusammen gehören.



Pädagogische Fachkräfte übernehmen für viele Familien über Jahre eine wichtige Rolle ein. Nicht nur im Betreuungsverlauf finden immer wieder Beratungsgespräche statt, sie sind auch wichtige Ansprechpersonen bei individuellen Anliegen des Familienlebens und dem betreuten Kind. Familienberatung ist ein wichtiger und häufig unterschätzter Aufgabenbereich pädagogischer Fachkräfte in Krippe, Kita und Kindertagespflege.

Die Ausbildung zur InFanT FamilienberaterIn ist wissenschaftlich fundiert, aktuell und für die Arbeit in Institutionen, der direkten Begleitung von Kindern, der kollegialen Fallberatung und/oder der selbständigen Beratungsarbeit konzipiert.

Ausbildung InFanT FamilienberaterIn

3.990,00 €

inkl. Zertifizierung

Lernen Sie unser auf Fachwissen und Erfahrung basierendes, von uns entwickeltes bindungsstärkendes Konzept und unseren responsiven Beratungsansatz, um individuelle und gelingende Beratungsprozesse zu gewährleisten und somit das Wirksamkeitserleben von Familien zu stärken und auch Institutionen als Ort der Beziehung, Entlastung und Unterstützung zu erleben.

- ✦ 7 Monate Online-Ausbildung
- ✦ Ca. 4 Online-Lives im Monat
- ✦ Zertifizierung
- ✦ Lernportal, Skripte & Aufzeichnungen
- ✦ kleine Ausbildungsgruppen
- ✦ persönliche Begleitung

Nächster Start
Feb 25
Apr 25
Juni 25

InFanT FamilienberaterInnen zeichnen sich durch eine hohe Professionalität aus: zugewandt und abgestimmt beraten und begleiten sie Familien, junge Kinder (0-ca. 5 Jahre) zu folgenden Schwerpunkten:



GELINGENDE
INTERAKTION



REGULATION &
CO-REGULATION



BINDUNGSSTARKER
FAMILIENALLTAG

Unsere Ausbildung vertieft Beratungskompetenzen und Themen wie Responsivität, kindliche Entwicklung, Familienalltag, sensible Babys und Kleinkinder bis Neurodivergenz.

Modul: Responsive Beratung und Begleitung

- Responsivität & Abstimmung als Grundlage der Beratungsarbeit & Begleitung von Kindern
- Bindungsstärkendes Konzept nach InFanT
- Lebensweltorientierte Beratung und Begleitung
- sensible, achtsame und bindungsstärkende Sprache und dabei klar und professionell
- pädagogische und psychologische Beratung und Beratungskompetenz ausbauen
- Methodik und Didaktik der Familienberatung
- Quellen, Konzepte und Studien einschätzen und kritisch hinterfragen
- Fallanalysen & Beratungsauftrag
- Professionelle Identität & Selbstverständnis
- Persönlichkeitsentwicklung - die Arbeit mit der eigenen Persönlichkeit
- Reflexionskompetenzen und professionelle Beziehungsgestaltung ausbauen
- Professionelle Selbstreflexion
- Herausfordernde Beratungs- und Begleitungssituationen, schwierige Gespräche erfolgreich meistern

Modul: Regulation & Interaktion

- Regulation und Co-Regulation im Entwicklungsverlauf von 0- ca. 5 Jahren (Körperkontakt, Blickkontakt, Sprache, Spiel)
- Regulationsstrategien erkennen und sichtbar machen
- Anforderungssensible Begleitung (Anforderungssensibilität nach InFanT)
- Reizverarbeitung & Wahrnehmung
- Eltern in belastenden Lebenssituationen
- Kinderphysiologische Aspekte
- Eltern-Kind-Interaktion, Verunsicherungen und Fragen seitens der Eltern oder Bezugspersonen
- Bindungsstärkende Interaktionen sichtbar machen, verstärken und ermöglichen
- Bezugspersonen in ihrer Abstimmung & Responsivität stärken
- Familiendynamik & -interaktion
- Übergänge im Familie-werden und Familie-sein
- Veränderungsprozesse in der Eltern-Kind-Interaktion begleiten

Modul: Körperkontakt

- Co-Regulation durch Körperkontakt
- Tragen als sozialpädagogische Methode im eigenen Handlungsfeldern einsetzen
- Anleitung, Sprache und Co-Regulation in Situationen der Verunsicherung
- Körperkontakt & Wahrnehmung
- Reizverarbeitung
- Ablehnung und Vermeidung von Körperkontakt

Modul: Sensible Babys & Kinder bis Neurodivergenz

- High Need / „Gefühlsstarke Kinder“ und ihre Familien, „Regulationsstörung“
- Neurodivergenz bei Kindern & ihren Eltern (ADHS, Autismus, Hochbegabung...)
- Wahrnehmung & soziale Interaktionsbesonderheiten
- Anforderungssensible Begleitung
- Reizfilterabweichung
- Stresssensible Begleitung
- sensorische Sensibilitäten
- herausfordernde Situationen verstehen, begleiten und beraten (Hauen, Treten, Weglaufen...)
- Meltdowns, Shutdowns und starke Gefühle bei neurodivergenten jungen Kindern

Modul: Eltern, Babys und Kinder liebevoll bindungsstark begleiten

- Selbstständig werden & Autonomiephase in der Beratung
- Kinder liebevoll stärken: in den Alltagsaktivitäten, Selbstvertrauen, Selbstbewusstsein, Selbstwertgefühl, Körperwahrnehmung
- Übergänge begleiten und beraten (Makro- und Mikrotransitionen)
- Das Bedürfnis hinter dem Verhalten sichtbar machen
- Mythen, wissenschaftliche Einordnung & Abgrenzung von fraglichen Praktiken
- Eltern stärken, Belastungsgrenzen wahren sowie Überforderung und Erschöpfung vermeiden in der Begleitung von Kindern

Modul: Außerfamiliäre Betreuung

- Eingewöhnung aus Familiensicht vorbereiten und professionell begleiten
- Herausforderungen und Unsicherheiten im geteilten Betreuungsfeld
- Schwierige Situationen von Familien und ihrer Betreuungslösung
- Eltern in ihrer Kommunikation stärken: Gespräche zwischen Eltern und Fachkräften
- Große und kleine Übergänge - Mikro- und Makrotransitionen
- Sensible und neurodivergente Kinder in der außerfamiliären Betreuung

Modul: Mentoring

- Fallbesprechungen
- Interventionsgruppen & Austauschgruppen
- persönliches Mentoring & Gruppenmentoring
- Mentoring Arbeitsfelder (hier kannst du wählen oder an beidem teilnehmen):
 - Mentoring Selbstständigkeit: Marketing & Selbstständigkeit
 - Mentoring Arbeitsfeld: Anwendung der Inhalte in den Arbeitsfeldern (Kita, Beratungsstelle, Jugendhilfe...)

Unser Inhouse Angebot



Für Träger, Fachdienste und Einrichtungen

ReferentInnen: Kira Daldrop & Jennifer Burkhardt

Wir erstellen Ihnen gerne ein individuelles Beratungs- und Fortbildungsangebot für Ihr Einsatzfeld. Themen können in passenden Formaten angefragt werden (einzeln oder gemeinsam) und könnten sein:

Regulation und Co-Regulation

- Entwicklungspsychologische Grundlagen
- Spiel und Regulation
- Körperkontakt und professionelle Nähe

Responsiv Beraten

- Responsivität als Grundlage individueller Beratungsprozesse
- Konzept der responsiven Familienberatung
- Familiäre Lebenswelten verstehen
- Mentalisierungskompetenz beratender Fachpersonen

Wenn junge Kinder beißen

- Die Akut-Situation
- Mögliche Antworten auf Beißen zu reagieren
- Zusammenarbeit mit Eltern
- Zusammenarbeit im Team

Konfliktbegleitung mit jungen Kindern

- Konfliktassistenz und Begleitung
- Besonderheiten U3
- Sprache
- Konflikthanlässe
- Zusammenarbeit im Team und mit Familien

Teams & MitarbeiterInnen

- Kollegiale Fallberatung
- Responsive Beratung von MitarbeiterInnen

Kinder aus der Jugendhilfe

- Pflegekinder
- Kinder mit vorausgehenden Bindungsabbrüchen begleiten
- Herausfordernde Situationen
- Kinder psychisch kranker Eltern

Intensive Kinder & Gefühlsstärke

- Herausfordernde Situationen begleiten (Hauen, Treten, Weglaufen...)
- Stress- und Wahrnehmungssensible Begleitung
- Neurodivergenz (ADHS, Autismus) im Betreuungsfeld
- Traumatisierte Kinder begleiten
- Gefühlsstarke & sensible Kinder
- Intensive Kinder in den Gemeinschaftsaktivitäten (Morgenkreis...)
- Gefühlsstarke Kinder in der Eingewöhnung
- Herausforderung Übergänge
- Zusammenarbeit mit Eltern

Anforderungssensibilität -EMPFEHLUNG!-

- Anforderungssensible Begleitung von Kindern - ein neuer Blickwinkel und neue Impulse für die Praxis

Zusammenarbeit mit Eltern

- Elterngespräche führen
- Eltern für eine Zusammenarbeit gewinnen
- "Tür- und Angelgespräche"
- häufig unterschätzt: der eigene Beratungsauftrag: Familienberatung in Kita und Kindertagepflege

Eingewöhnung

- responsive Eingewöhnung
- Familienberatung in der Eingewöhnung
- Anforderungssensible Eingewöhnung
- intensive, gefühlsstarke Kinder in der Eingewöhnung
- Kinder, die sich "nicht eingewöhnen lassen"

Für Träger, Fachdienste und Einrichtungen

Wir erstellen Ihnen gerne ein individuelles Beratungs- und Fortbildungsangebot für Ihr Einsatzfeld. Themen können in passenden Formaten angefragt werden (einzeln oder gemeinsam) und könnten sein:

Schlafen

- Mittagsschlaf
- Physiologische Grundlagen zum Kinderschlaf
- In den Schlaf finden und aufwachen
- Übergangsgestaltung und Stressreduktion
- Zusammenarbeit mit Eltern

Essen

- Bildungsort Esstisch
- Essentwicklung und Begleitung im pädagogischen Alltag
- kultursensitive Perspektive auf Essen
- Zusammenarbeit im Team / mit Eltern
- Stressreduktion, Übergänge zum Essen und nach dem Essen & Gestaltung

Wickeln und Waschaum

- Entwicklung zur Ausscheidungsautonomie
- Wickeln und Toilettenbegleitung
- Wickeln im Stehen, Selbstständig werden im Waschaum
- Stressreduktion, Übergang
- Zusammenarbeit im Team / mit Eltern

Mikrotransitionen

- Kleine Übergänge im Tagesverlauf
- Hintergrundwissen
- Planung, Reflexion und Gestaltungsideen

Tragen als beziehungsstärkende Methode

- Tragen im pädagogischen Alltag achtsam und ergonomisch umsetzen
- Regulation & Interaktion
- Körperkontakt und Beziehungsstärkung im geteilten Betreuungsfeld
- Zusammenarbeit im Team / mit Eltern

Die Garderobensituation im Krippen-Alltag

- Bildungsort Garderobe
- Interaktionsgestaltung
- Handling
- Sprachliche Begleitung
- Mikrotransition und Organisation
- Raumgestaltung
- Planung und Reflexion, Stressreduktion

Individuelle Themenanfragen

- Melden Sie sich gerne bei uns, wenn Sie individuelle Themenwünsche haben
- Kombinationen der aufgelisteten Themen ist jederzeit gerne möglich

Mögliche Formate

- ☛ Fortbildung interaktiv oder als Vortrag
- ☛ Workshop
- ☛ Leitungskoaching
- ☛ Teamtag
- ☛ Prozessbegleitung
- ☛ Fallberatungen

Online oder vor Ort

Wir bieten unsere Formate überwiegend online an.

Unter bestimmten Umständen können Sie uns auch für Veranstaltungen vor Ort in Ihren Räumlichkeiten anfragen.



Babys und Kleinkinder brauchen keine Trainings, sondern zugewandte Bindungs- und Bezugspersonen

- Kira Daldrop & Jennifer Burkhardt-



Wir freuen uns von Ihnen zu hören



Kira Daldrop

Leitung InFanT Institut

BA. Kindheitspädagogin

MA. Erziehungswissenschaftlerin

✉ kiradaldrop@infant-institut.de

☎ +49 152 28582348

- Ausbildungsleitung InFanT Familienberatung
- Fachbereichsleitung KiTa im InFanT Institut
- Berufliche Erfahrungen als pädagogische Fachkraft in der Kinderkrippe und als stellvertretende Leitung
- Fortbildnerin mit dem Schwerpunkt „Kinder in den ersten drei Lebensjahren“
- Lehrbeauftragte in Studiengängen der Kindheitspädagogik
- Autorin
- Selbstständige Familienberaterin



Jennifer Burkhardt

Leitung InFanT Institut

BA. Sozialpädagogin /

Sozialarbeiterin

✉ jenniferburkhardt@infant-institut.de

☎ +49 152 28582348

- Ausbildungsleitung InFanT Familienberatung
- Fachbereichsleitung Jugendhilfe im InFanT Institut
- Berufliche Erfahrungen im
 - Pflegekinderdienst und Adoptionsfachdienst, Erziehungsstellen (professionelle Pflegefamilien), stationäre Wohngruppe
 - Erziehungsbeistandschaft für Kinder psychisch Kranker
 - Beratung & Betreuung psychisch kranker Eltern
- Fortbildnerin
- Selbstständige Familienberaterin

InFanT Institut

Impressum

InFanT Institut für Familien- und Trageberatung UG (haftungsbeschränkt)

Kira Daldrop, Jennifer Burkhardt
Landauer Str. 77
70499 Stuttgart

Telefon: +49 152 28582348
E-Mail: Info@InFanT-Institut.de
Interent: www.infant-institut.de

